



Erkolfill GmbH 2009 yılında Almanya'da kurulmuş bir aile şirkettir. Almanya'nın her yerinden aldığı ihale ve geliştirdiği iş birlikleri ile kozmetik, diagnostik, temizlik ve hijyen ürünlerinin hem Almanya hem Almanya dışındaki pazarlar için dolum ve ambalajını yapmaktadır. Bu ürünlerin fason dolum konusunda Avrupa merkezli üretici firmaların en önde gelen iş partnerlerinden biri konumundadır.



LUBECAFILL İlaç San. A.Ş. Almanya' da sahip olduğu bilgi ve birikim ile Türkiye' de enjektabl ürünlerin fason üretim, dolum ve ambalajlamasında yaşanan kapasite eksikliğini giderilmesine yönelik olarak 2021 yılında kurulmuş ve tesis yatırımına başlamıştır. Yatırımın 2023 sonuna kadar tamamlanarak faaliyetlerine başlaması planlanmaktadır. Yatırım yeri olarak Ergene-Tekirdağ da bulunan Velimeşe Organize Sanayi Sitesi belirlenmiştir.



Pharmamakine

Pharma Makine 2023 yılında kurulmuş ve kurulur kurulmaz faaliyetlerine başlamıştır. Avrupa ilaç pazarında ikinci el ekipman kullanım ve tedarikinin sektörün çok önemli bir parçası olduğundan hareketle kurulmuş olan Pharma Makine, Türkiye' de üretici durumunda olan ilaç firmalarına Avrupa pazarından ikinci el ekipman tedarikine başlamıştır.



Pharmamakine



Erkol Fill GmbH

Gökhan Erkol COO  
Landwehrstr. 55 – 65  
42699 Solingen Deutschland

Tel. +49 212 260 11 960  
Email: g.erkol@erkolfill.de

1

El Dezenfektanı

<https://youtu.be/telJ1MFkvO0>  
<https://youtu.be/1bovlCaWNYQ>

2

Sıvı Gübre

<https://youtu.be/vwTF-E3sQOo>  
<https://youtu.be/2AkEuiBnlp0>

3

Kozmetik

<https://youtu.be/BS2CiyMVX2Q>  
<https://youtu.be/zhFEITmMwY0>

4

CBD Ürünleri

<https://youtu.be/b mp1N1IJ-w>

5

DNA - Analitik  
Diagnostik Ürünler

<https://youtu.be/jzVgVaNfrFk>



# Lubecafill



> 23 Mio €  
Yatırım



> 10.000 m<sup>2</sup>  
Kapalı Alan



> 100 Doğrudan  
İstihdam



>100 Milyon Kutu/Yıl  
Kapasite





## Pharmamakine

- Günümüz şartlarında yeni ekipmanların yatırım maliyetlerinin yüksek ve teslim sürelerinin uzun olması nedeni ile ikinci el ekipman tedarığı bir çok firma tarafından tercih edilen çok daha makul bir alternatif durumundadır. Bu durum kullanılmış ekipman tedarığını Avrupa'da bir sektör haline gelmiştir.
- Türkiye piyasasındaki üretici firmaların da ikinci el ekipmanlara olan ilgi ve talebi gün geçtikçe artmaktadır.
- Bu itibar ile 2023 yılından itibaren hem sahip olduğumuz kendi bağlantılarımız hem de küresel bazda kullanılmış ekipman tedarığı konusunda uzmanlaşmış firmalar ile yaptığımız iş birlikleri ile kullanılmış ekipman tedarığı konusunda Türkiye pazarında yerimizi aldık.

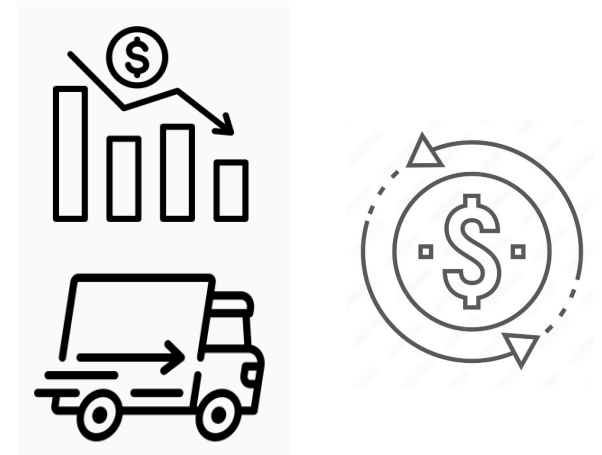


## Amaç

- Global olarak yaşanan kriz ve olumsuzlukların ekonomi ve firmalar üzerinde yarattığı negatif etkiler neticesinde artan girdi maliyetleri, ekipman fiyatlarının yükselmesi ve teslim süresinde yaşanan gecikmeler ikinci el ekipman pazarını cazip kılmaktadır.
- Özellikle ilaç sanayinde ikinci el ekipman tedariği ve kullanımı EU bölgesinde bir endüstri haline gelmiştir. Bu konuda anahtar teslimi ikinci el ekipman tedariği kazan-kazan modeli ile hayata geçmiş ve oldukça büyük bir pazar haline gelmiştir.
- Bu kapsamda benzer bir model ile Türkiye pazarına Pharma Makine kurulmuş ve Türkiye pazarında aktif rol almaya başlamıştır.

## Sağlanan Faydalar

- ✓ Yatırım maliyetlerinin azalması,
- ✓ Teslim sürelerinin kısalması,
- ✓ Çok daha kısa ROI (Return on Investment) sürelerinin sağlanması





**Pharmamakine**

**Temsilcilikler/Partnerler**

PHARMACH  
YOUR GLOBAL PARTNER IN  
PHARMACEUTICAL ASSETS

IN PARTNERSHIP WITH

 **PERFECTION  
GLOBAL, LLC.**

<https://www.pharmach.be>

 **pharma  
maschinen**

<https://www.pharma-maschinen.com>

**Lubecafill**



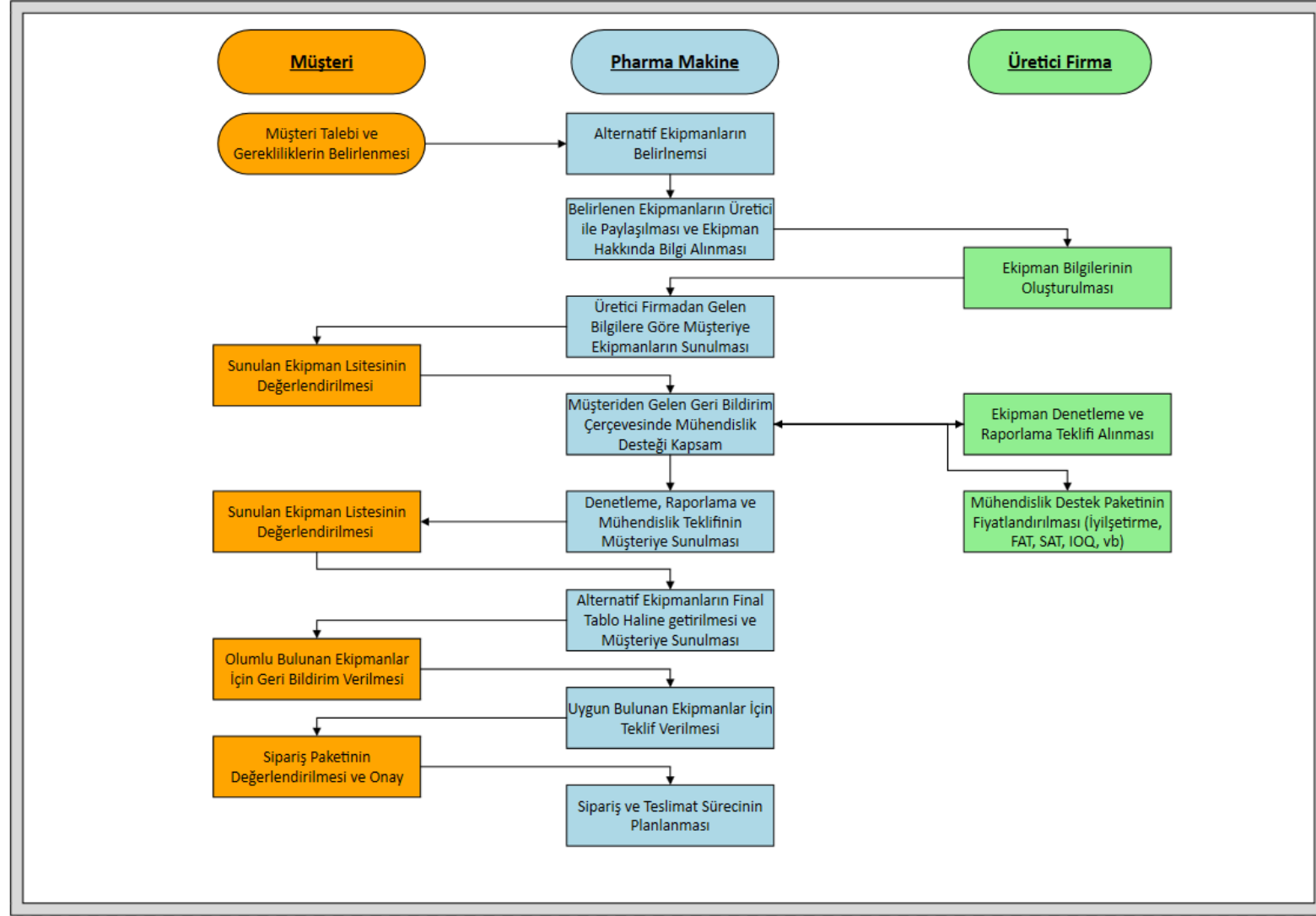
**erkolfill**  
Professionelle Lohnabfüllung

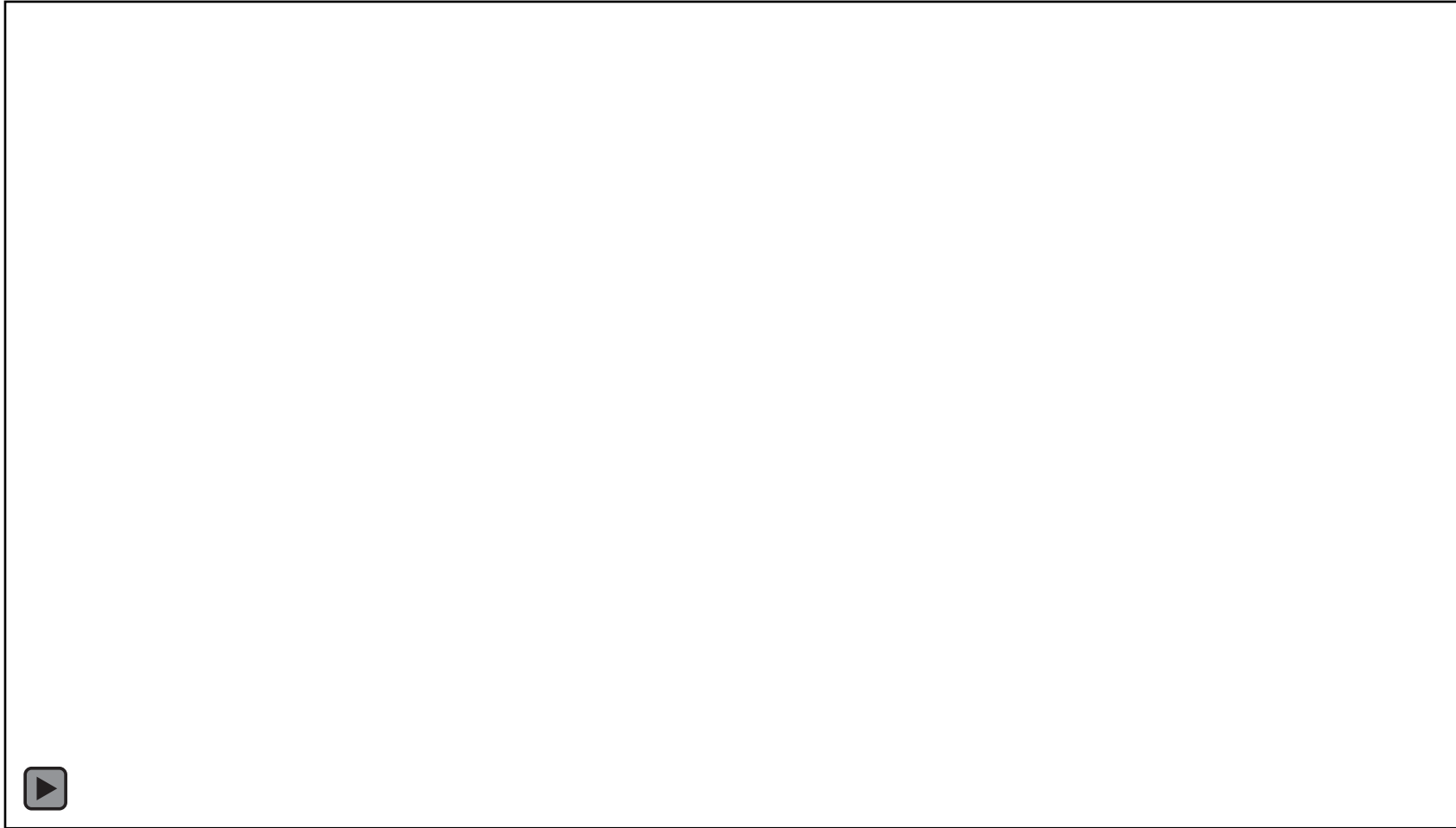


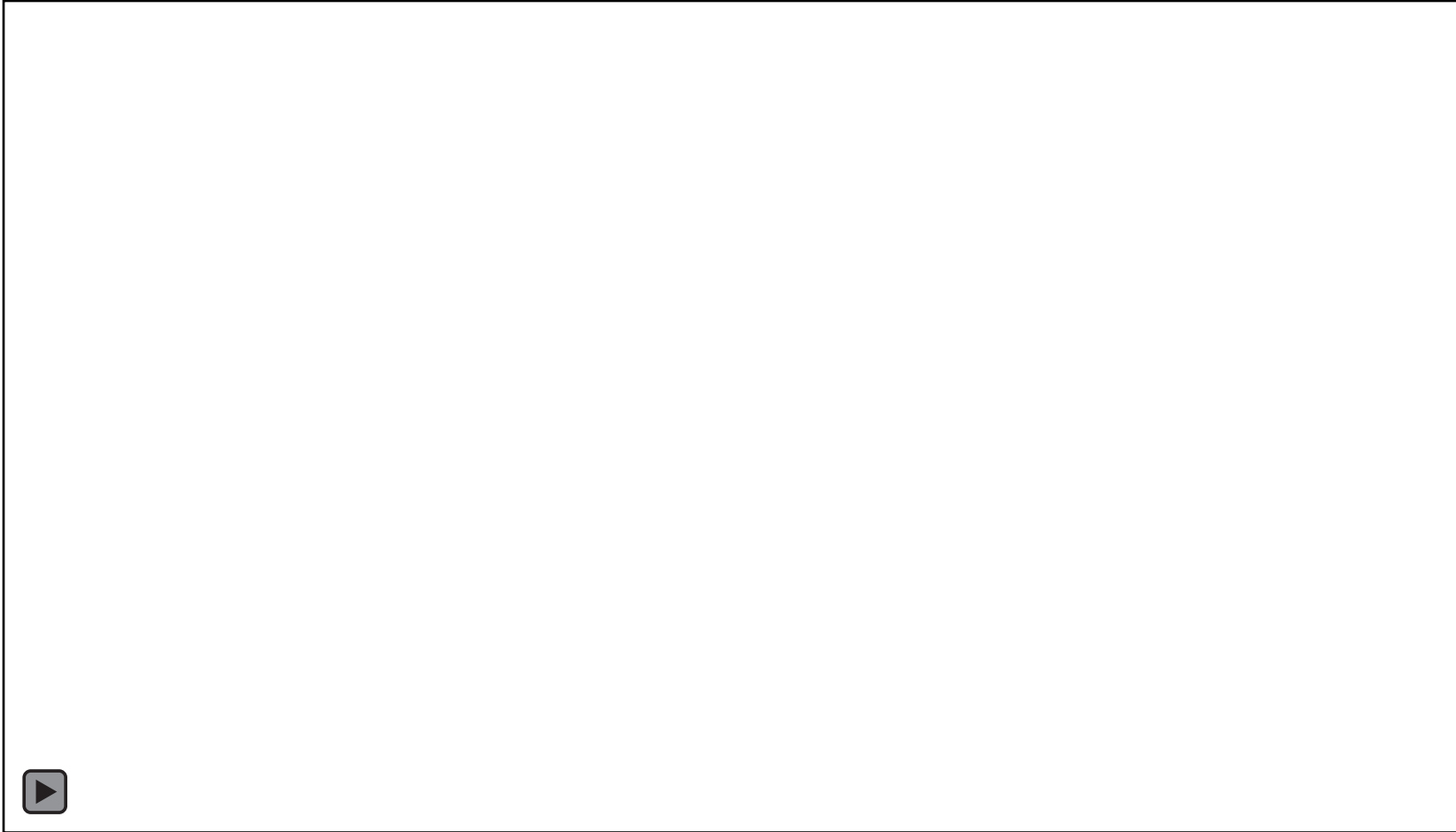
**Pharmamakine**



# Çalışma Şekli







# Örnek Makineler



Lubecafill



erkolfill  
Professionelle Lohnabfüllung



Pharmamachine



# Ekipmanlar



OPTIMA



Lubecafill

